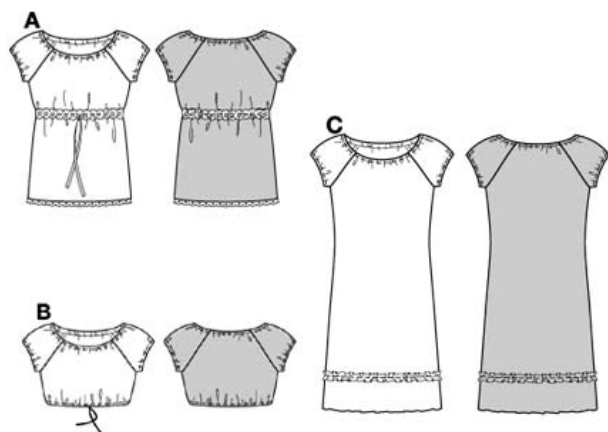


# 8517



## ДЕТАЛИ ВЫКРОЙКИ

A	C	1	Перед 1x
A	C	2	Спинка 1x
A	B	C	3 Рукав 2x
	B	4	Перед 1x
	B	5	Спинка 2x
	C	6	Оборка 2x

ПЛАНЫ РАСКЛАДКИ НА ЛИСТАХ ВЫКРОЕК

## ПОДГОТОВИТЬ БУМАЖНУЮ ВЫКРОЙКУ

Максимально точно определите размер по таблице размеров Burda. Главное правило - для блуз, платьев, жакетов и пальто основной меркой является обхват груди, а для юбок и брюк - обхват бедер. В случае необходимости выкройку можно скорректировать на несколько сантиметров.

### АВС

Вырезать из листа выкроечного размера:

для БЛУЗЫ А детали 1-3,  
для БЛУЗЫ В детали 3-5,  
для ПЛАТЬЯС детали 1-3 и 6

## ВЫКРОЙКУ УДЛИНИТЬ ИЛИ УКРОТОТИТЬ

Наша выкройка предназначена для женщин ростом 168 см. Если Вы выше или ниже, то выкройку можно удлинить или укоротить до нужной длины по линиям, маркированным «здесь удлинять или укорачивать», что позволит сохранить правильные пропорции модели.

➤ **Корректируйте** выкройку только по определенным линиям и на одинаковое число сантиметров.

#### **Это делается так:**

Разрежьте выкройку по вычерченным вспомогательным линиям.

**Для удлинения** раздвиньте части детали выкройки на нужное число сантиметров.

**Для укорачивания** наложите части детали выкройки друг на друга на нужное число сантиметров и выровняйте боковые края.

### **РАСКРОЙ**

**Линия сгиба** – это вычерченная на детали выкройки пунктирная линия, которую при раскрое двойной детали следует совместить со сгибом ткани, а ни в коем случае не с линией шва или низа! На плане раскладки эта линия обозначает сгиб сложенной вдвое ткани.

#### **АВС**

**Планы раскладки показывают наиболее рациональное расположение деталей бумажной выкройки на ткани.**

### **ПРИПУСКИ НА ШВЫ И ПОДГИБКУ НИЗА:**

на подгибку низа, по срезам и на швы —1,5 см

Вдвое складывать ткань лицевой стороной вовнутрь, совместив кромки. Детали бумажной выкройки приколоть согласно плану раскладки на изнаночную сторону ткани. Разметить припуски на швы и подгибку низа и выкроить детали по вычерченным линиям.

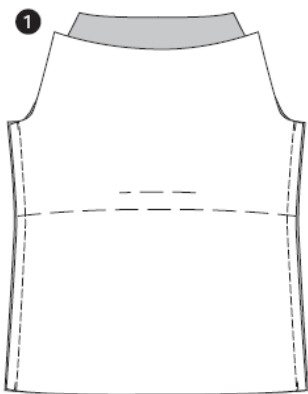
### **РАЗМЕТКА**

#### **АВ**

Перед раскроем переведите контуры деталей (линии швов и низа) и разметку (например, поперечные метки и линии совмещения карманов) на изнаночную сторону деталей кроя с помощью копировальной бумаги и зубчатого колесика или с помощью портновского мелка и булавок.

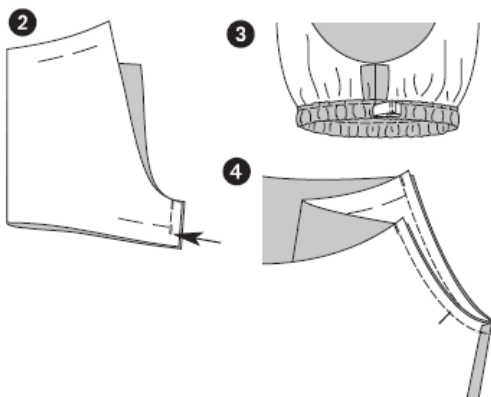
Линии совмещения карманов перевести на лицевую сторону ткани сметочными стежками

**При стачивании складывать детали кроя лицевыми сторонами.**



**АВС  
БЛУЗА/ПЛАТЬЕ  
Боковые швы**

❶ Перед сложить соспинкой лицевыми сторонами, сметать (контрольная метка АС-1, В-5) и стачать боковые срезы. Припуски швов разутюжить и обметать. На рисунке изображена БЛУЗА А



**Швы рукавов**

❷ Каждый рукав сложить вдоль, лицевой стороной вовнутрь, и стачать срезы рукава до линии сгиба цельнокроеной обтачки низа (контрольная метка 2). На концах шва выполнить закрепки. Припуски шва разутюжить.

**Подгибка низа рукава/кулиска**

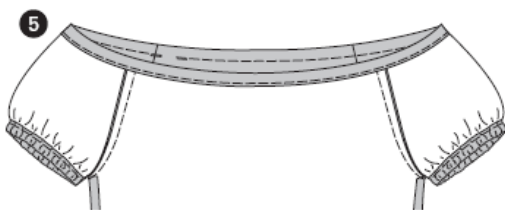
❸ Припуск на подгибку низа рукава заутюжить на изнаночную сторону, подвернуть, приметать и настроить в край. В кулиску с помощью английской булавки вдеть эластичную ленту нужной длины, концы ленты сшить. Открытый участок шва зашить вручную.

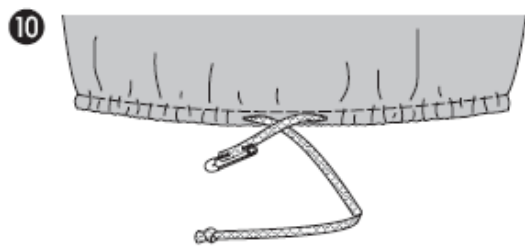
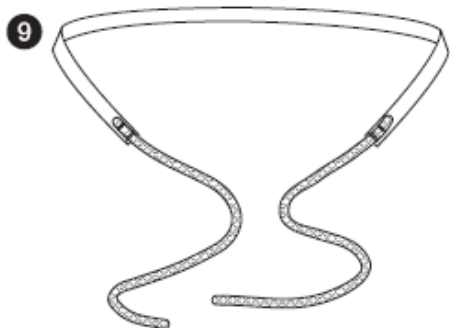
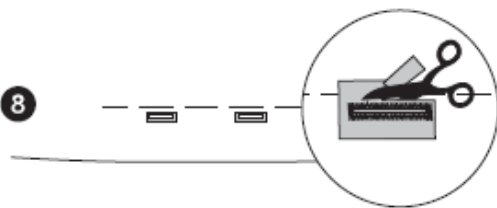
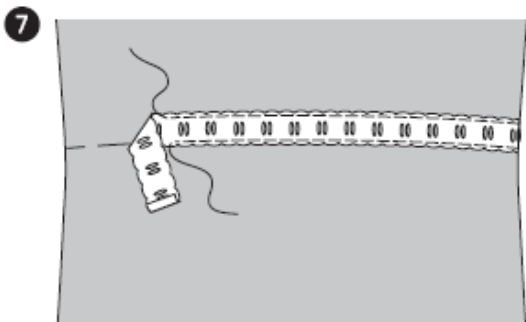
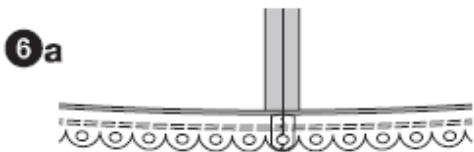
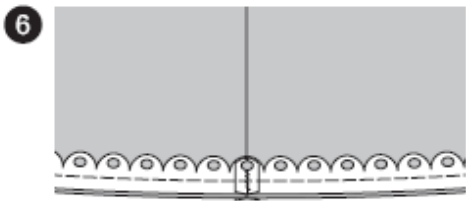
**Втачать рукава**

❹ Рукав сложить с платьем лицевыми сторонами и вколоть в пройму, совместив поперечные метки на передке и рукаве, а также шов рукава с боковым швом. Рукав втачать. Припуски шва срезать близко к строчке, обметать вместе и заутюжить на рукав от среза горловины до начала скругления проймы.

**Подгибка горловины/кулиска**

❺ Припуск на подгибку верха горловины заутюжить на изнаночную сторону, подвернуть, приметать и настроить в край, оставив на спинке открытый участок 1,5 см. В кулиску с помощью английской булавки вдеть эластичную ленту нужной длины (78-84см), провести примерку и отрегулировать длину ленты. Концы ленты сшить (см. рис. 3). Открытый участок шва зашить вручную.





## А

### Нижний край блузки/окантовка кружевом

**6** Обметать низ блузки. Кружево сложить с низом блузы лицевыми сторонами, наметать, настрочить. Отвернуть припуск на изнаночную сторону, отстрочить в край на расстоянии 2мм, прихватывая припуск шва (см. рис. 6а).

## Настрачивание кружева для шнуровки

**7** Наметайте кружево для шнуровки на лицевой стороне блузки по намеченной линии между контрольными метками. Подверните концы кружева у одного избоковых швов. Настрочите кружево с двух сторон. В кружево с помощью английской булавки вдеть атласную ленту и связать концы. Концы ленты должны находиться в центре переда.

## В

### Нижний край/кулирка

**8** Сделать петли на передё блузки в обозначенных на выкройке местах. С изнаночной стороны блузки петли усиливают небольшим кусочком ткани. Срезать части ткани в непосредственной близости от петли.

Припуск на подгибку низа блузки заутюжить на изнаночную сторону, подвернуть, приметать и настрочить в край.

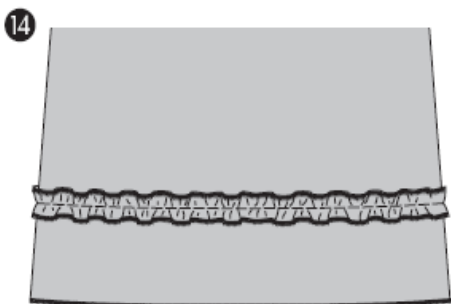
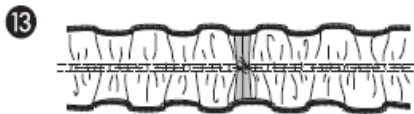
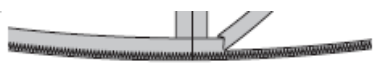
**9** Разрезать шнур на две равные части. Взять кусок эластичной ленты ок. 50см. К каждому концу эластичной ленты пришить один кусок шнура.

**10** В кулирку через петли с помощью английской булавки вдеть эластичную ленту со шнуром. Концы шнуров связать.

## С

### Подгибка низа

**11** Припуск на подгибку низа заутюжить на изнаночную сторону, подвернуть, приметать и настрочить в край.



## С Оборка

**12** Сложить оборки вместе лицевой стороной вовнутрь. Сметать и стачать боковые срезы. Припуски швов разутюжить и обметать.

Припуск на подгибку низа рюши заутюжить на изнаночную сторону. Прострочить вдоль сгиба близко к краю зигзагообразной строчкой. Обрезать припуск близко к зигзагообразной строчке.

**СОВЕТ:** установку стежка зигзагообразной строчки и натяжения нити попробовать на клочке вашей ткани.

**13** Чтобы собрать рюши, на машине установите самый длинный стежок и прострочите по обе стороны от центра. Подтяните нижние нити машинной строчки, стянув рюши в соответствии с шириной платья. Свяжите концы нитей в узел. Распределите равномерно сборку.

**14** Присеивайте рюши к платью по отмеченной линии, так чтобы боковые швы рюши совпали с боковыми швами на платье. Настрочите рюшу по центральной линии. Удалите строчки сборки.